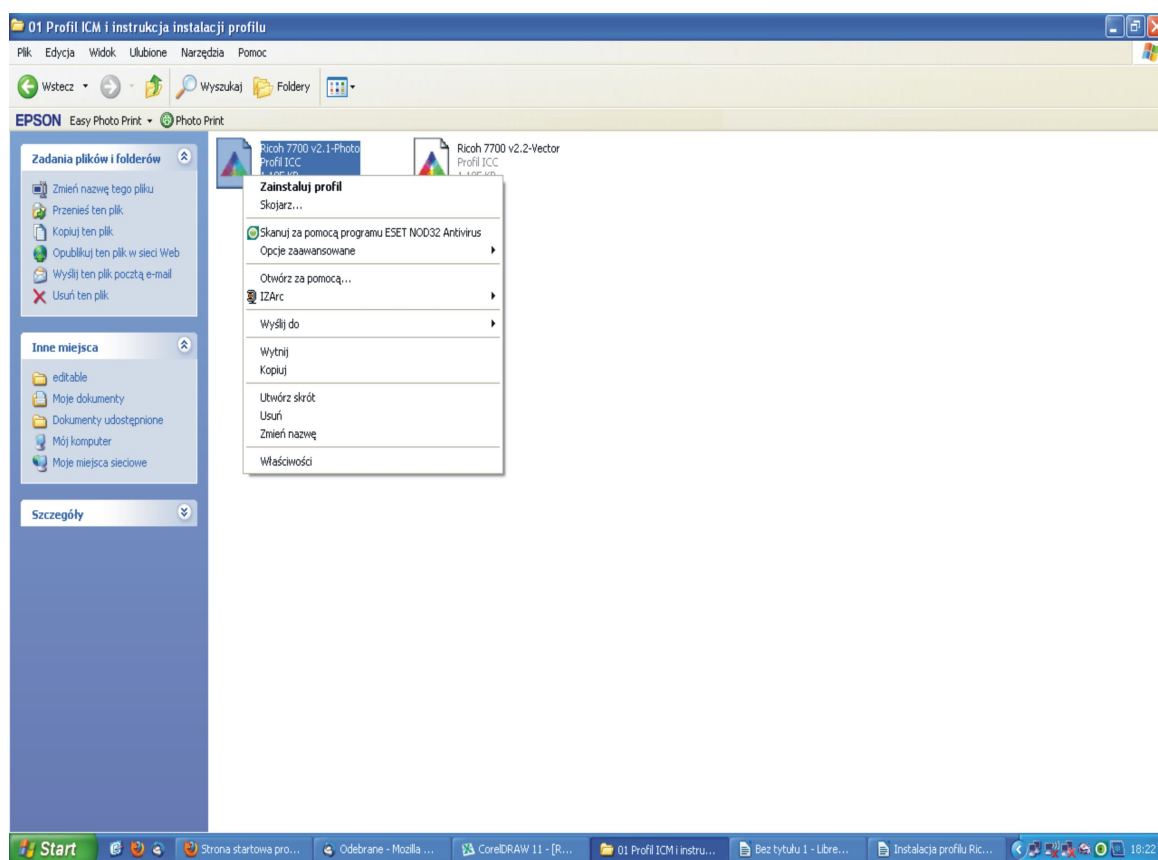


Instalacja profilu kolorów do druku sublimacyjnego na drukarce Ricoh 3110 DN

PAMIĘTAJ: PO ZAINSTALOWANIU KOMPLETU KARTRIDŻY DO DRUKARKI RICOH, DRUKARKA OD TEJ PORY POWINNA BYĆ ZAWSZE WŁĄCZONA!!!

Aby zainstalować profil do drukarki Ricoh, postępuj według instrukcji:

Na płycie CD znajdź plik **Grawerton Ink_SG3110_v1.0.3**. Najedź kursorem na ikonę pliku i wciśnij prawy przycisk myszy, następnie wybierz **Zainstaluj profil**.



Profil został zainstalowany w Twoim komputerze (Uwaga: nie wyświetli się żadna informacja potwierdzająca ten fakt).

W przypadku składania reklamacji informujemy, że usterki spowodowane zastosowaniem innych kartridży niż marka Grawerton Ink, nie będą w ogóle rozpatrywane.