

Konfiguracja programu graficznego - CorelDRAW od wersji X5

Instrukcja dla modelu drukarki: **Epson L121**

Instrukcja dotyczy konfiguracji programu CorelDRAW od wersji X5

Przebieg kolorów programu Corel Draw musi być ustawiona zgodnie z przestrzenią kolorów, w której profil Epson ICC był stworzony. Pozwoli to na realistyczne odwzorowanie kolorów wyświetlanych na monitorze. Dokładność kolorów wyświetlanych na monitorze zależy od jakości matrycy i przede wszystkim od doboru odpowiedniego profilu monitora.

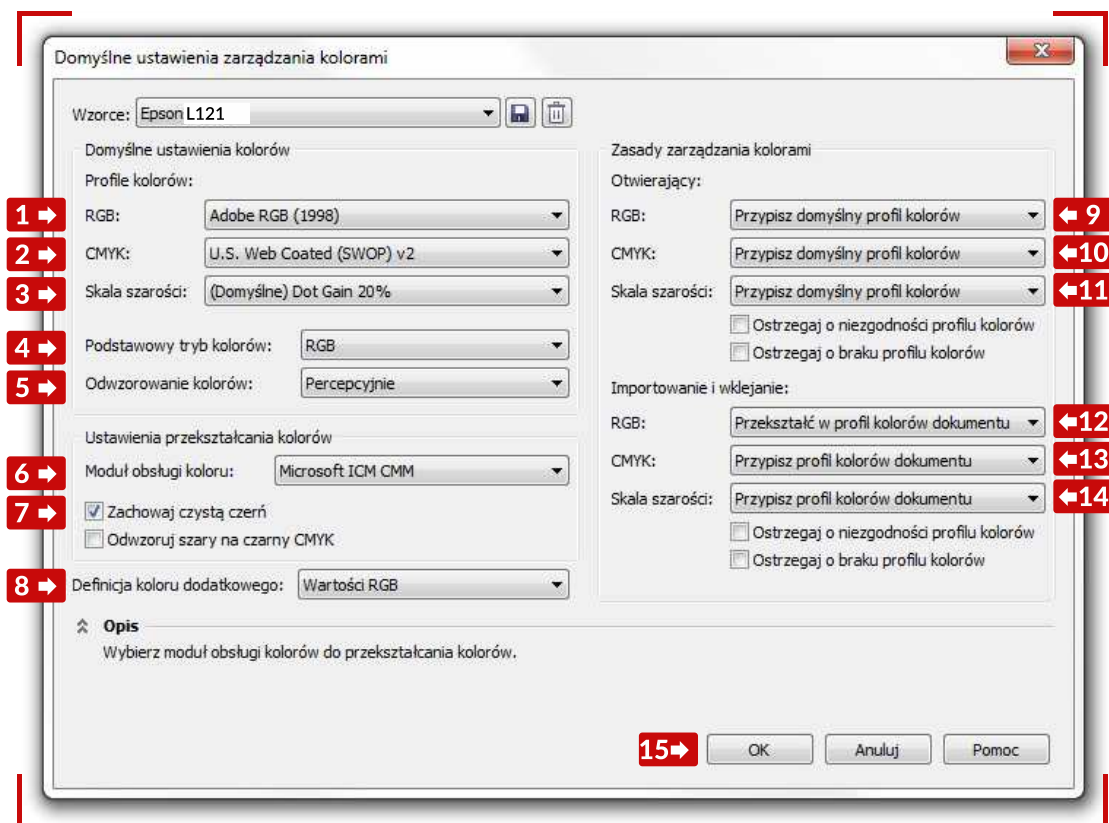
1. Otwórz okno Zarządzanie kolorami. Aby otworzyć, wybierz z paska narzędzi:
Narzędzia > Zarządzanie kolorem>Ustawienia domyślne

Uwaga: Musisz mieć otwarty projekt lub pustą stronę aby to menu było dostępne.

2. Przystępujemy do konfiguracji przestrzeni roboczej Corel Draw. W kolejnych pozycjach należy wybrać następujące ustawienia: (**rys. 1**)

- | | |
|---|--|
| 2.1. Wybierz: Adobe RGB (1998) (1) | 2.10. Wybierz: Adobe RGB (1998) (10) |
| 2.2. Wybierz: U.S. Web Coated (SWOP) v2 (2) | 2.11. Wybierz: Przypisz domyślny profil koloru (11) |
| 2.3. Dot Gain20% (3) | 2.12. Wybierz: Przekształć w profil kolorów dokumentu (12) |
| 2.4. Wybierz: RGB (4) | 2.13. Wybierz: Przypisz domyślny profil koloru (13) |
| 2.5. Wybierz: Percepcyjne (5) | 2.14. Wybierz: Przypisz domyślny profil koloru (14) |
| 2.6. Wybierz: Microsoft ICM CMM (6) | 2.15. Wybierz: OK (15) |
| 2.7. Wybierz: Zachowaj czystą czerń (7) | |
| 2.8. Wybierz: Wartości RGB (8) | |
| 2.9. Wybierz: Przypisz domyślny profil koloru (9) | |

rys. 1



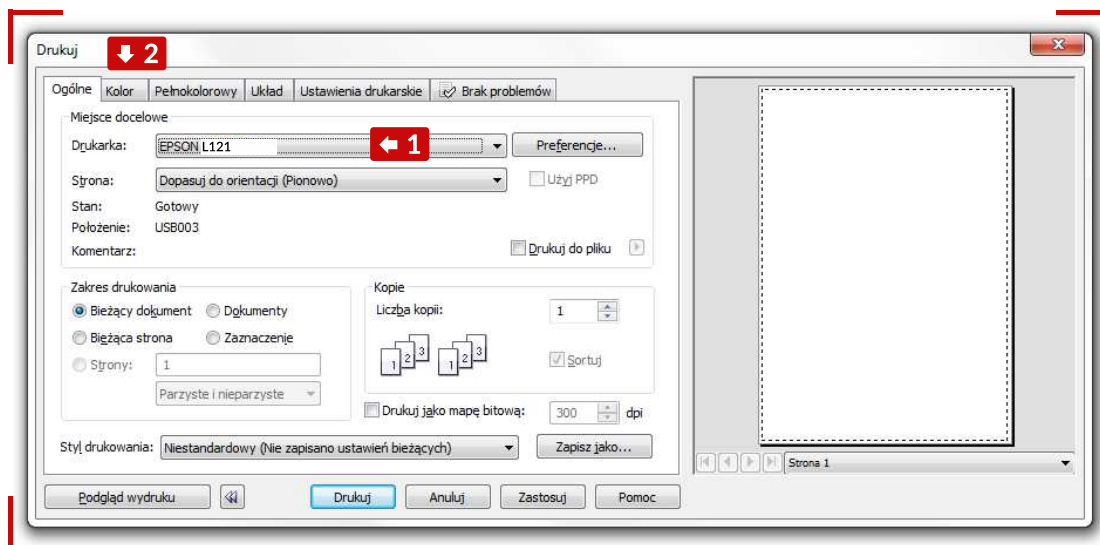
3. Kiedy Twój projekt jest gotowy do druku, kliknij **Plik > Drukuj**

W oknie menu drukowania (**rys. 2**) wybierz :

3.1 Drukarka > Epson L121 (1) a następnie wybierz zakładkę :

3.2 Następnie wybierz zakładkę :**Kolor (2)**

rys. 2



4. W zakładce **Kolor (rys. 3)** wybierz :

4.1 Wybierz: drukuj pełnokolorowe (**1**)

4.2 Wybierz: użyj ustawień kolorów dokumentu (**2**)

4.3 Wybierz: CorelDRAW (**3**)

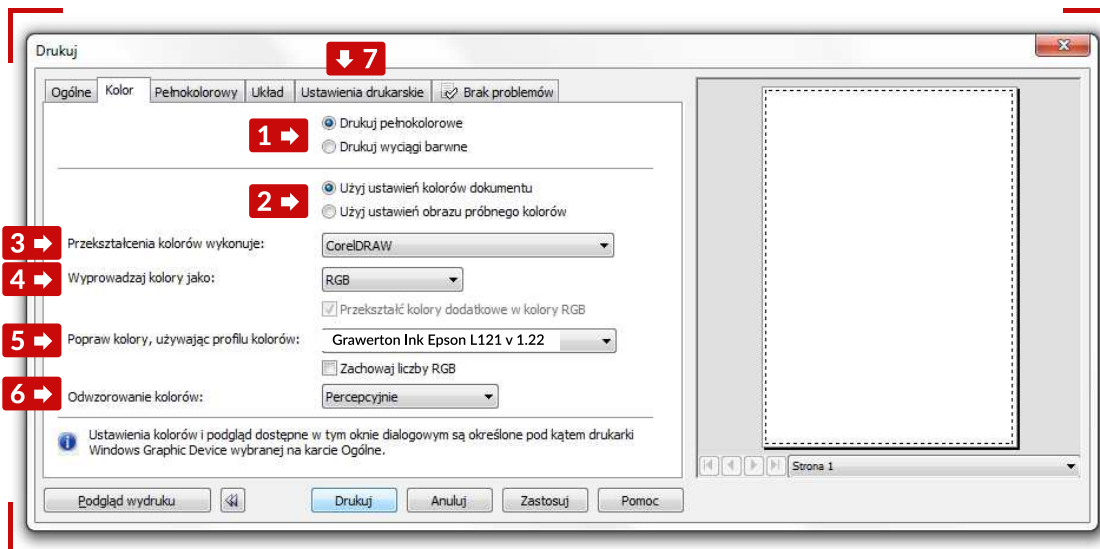
4.4 Wybierz: RGB (**4**)

4.5 Wybierz: Grawerton Ink Epson L121 v 1.22 (**5**)

4.6 Wybierz: Percepcyjne (**6**)

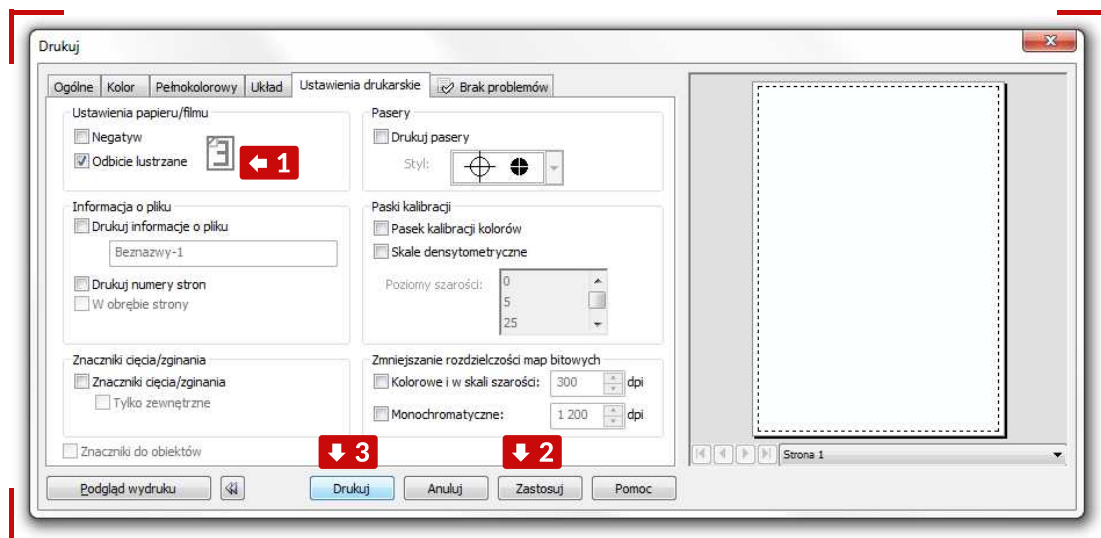
4.7 Następnie przejdź do zakładki: Ustawienia drukarskie (**7**)

rys. 3



5. W zakładce **Ustawienia drukarskie** (rys. 3) zaznacz:
 - 5.1 Ustawienia papieru/filmu: **odbicie lustrzane** (1):
 - 5.2 Wybierz: **Zastosuj** (2)
 - 5.3 Program jest skonfigurowany. Kliknij: **Drukuj** (3) aby rozpocząć drukowanie.

rys. 3



W razie wątpliwości skontaktuj się z działem pomocy technicznej:
tel.: 58 55 43 565
e-mail: serwis@grawerton.pl