

Konfiguracja programu graficznego - Photoshop

Instrukcja dla modelu drukarki: Epson L121

Instrukcja dotyczy konfiguracji programu Photoshop

Przestrzeń kolorów programu Corel Draw musi być ustawiona zgodnie z przestrzenią kolorów, w której profil Epson ICC był stworzony. Pozwoli to na realistyczne odwzorowanie kolorów wyświetlanych na monitorze. Dokładność kolorów wyświetlanych na monitorze zależy od jakości matrycy i przede wszystkim od doboru odpowiedniego profilu monitora.

1. Uruchom Photoshop i przejdź do **Ustawień koloru (Edycja > Ustawienia koloru)**

2. W menu **Ustawienia koloru (rys. 1)** wybierz:

2.1. Wybierz: Adobe RGB (1998) (1)

2.2. Wybierz: U.S. Web Coated (SWOP) v2 (2)

2.3. Wybierz: Dot Gain20% (3)

2.4. Wybierz: Dot Gain20% (4)

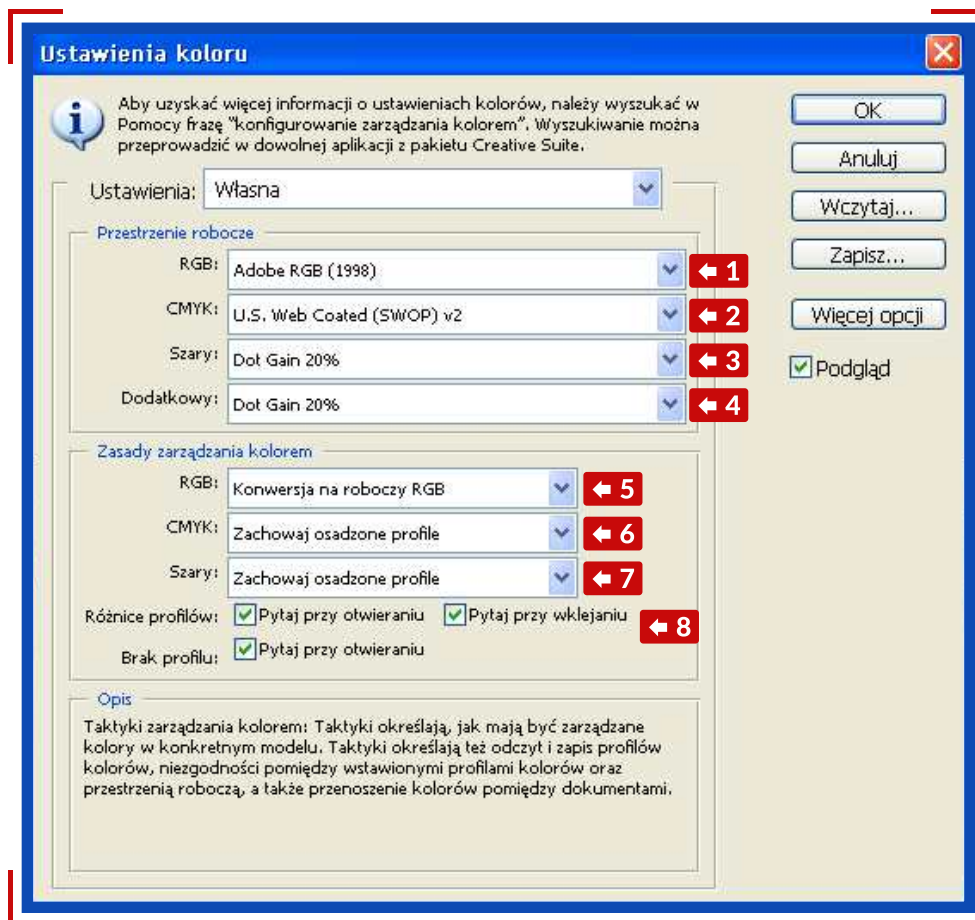
2.5. Wybierz: Konwersja na roboczy RGB (5)

2.6. Wybierz: Zachowaj osadzone profile (6)

2.7. Wybierz: Zachowaj osadzone profile (7)

2.8. Zaznacz wszystkie opcje (8)

rys. 1



3. Kiedy Twój projekt jest gotowy do druku, kliknij **Plik > Drukuj z podglądem**

W oknie menu drukowania (rys. 2) wybierz :

3.1 Z rozwijanego menu wybierz opcję **Zarządzanie kolorem (1)**

3.2 W **Obsłudze kolorów** wybierz: **Kolory zależne od programu Photoshop : (2)**

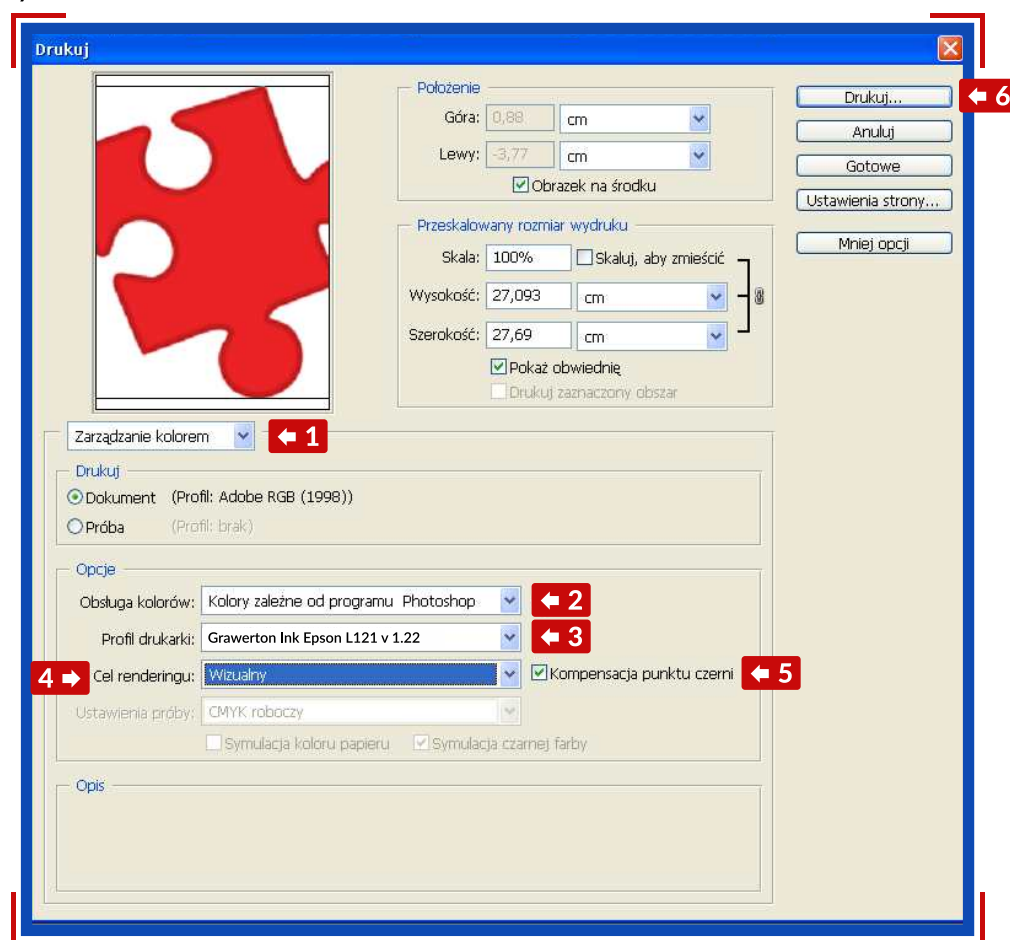
3.3 W **Profilu drukarki** wybierz: **Grawerton Ink Epson L121 v 1.22 (3)**

3.4 Wybierz: **Wizualny (4)**

3.4 Zaznacz: **Kompensacja punktu czerni (5)**

3.5 Program Photoshop jest gotowy do druku (**6**)

rys. 2



W razie wątpliwości skontaktuj się z działem pomocy technicznej:
tel.: 58 55 43 565
e-mail: serwis@grawerton.pl